

ANKYLOS[®] | DENSPLY FRIADENT

Des prothèses stables pour
une mise en charge immédiate ou différée :
le concept SynCone[®]



De nouveaux
composants 5°
et plus
d'angulations!



Des prothèses stables pour une mise en charge immédiate ou différée : le concept SynCone®

Sur une mandibule édentée, les piliers ANKYLOS® SynCone® C/ 5° permettent la pose rapide et rentable d'une prothèse immédiate sur 4 piliers coniques préfabriqués insérés entre les trous mentonniers. L'intervention a minima autorise la pose de la prothèse alors même que le patient est encore sous anesthésie. Dans le cadre d'une mise en charge différée, ANKYLOS® SynCone® C/ 5° sert d'élément de rétention pour les prothèses maxillaires et mandibulaires. De nouvelles angulations de piliers améliorent la parallélisation. Le collage intraoral des composants assure un ancrage sans tension (Passive fit) de la prothèse.

Les avantages :

Concept de mise en charge immédiate apprécié des patients –

En deux heures environ, les implants et la prothèse sont posés, le tout entièrement sous anesthésie

Ancrage stable, sans mouvement de bascule de la prothèse –

Fixation par couronnes coniques préfabriquées, assise sans tension grâce au collage intraoral de la prothèse avec les coiffes

Une prothèse offrant un confort identique à celui d'un bridge –

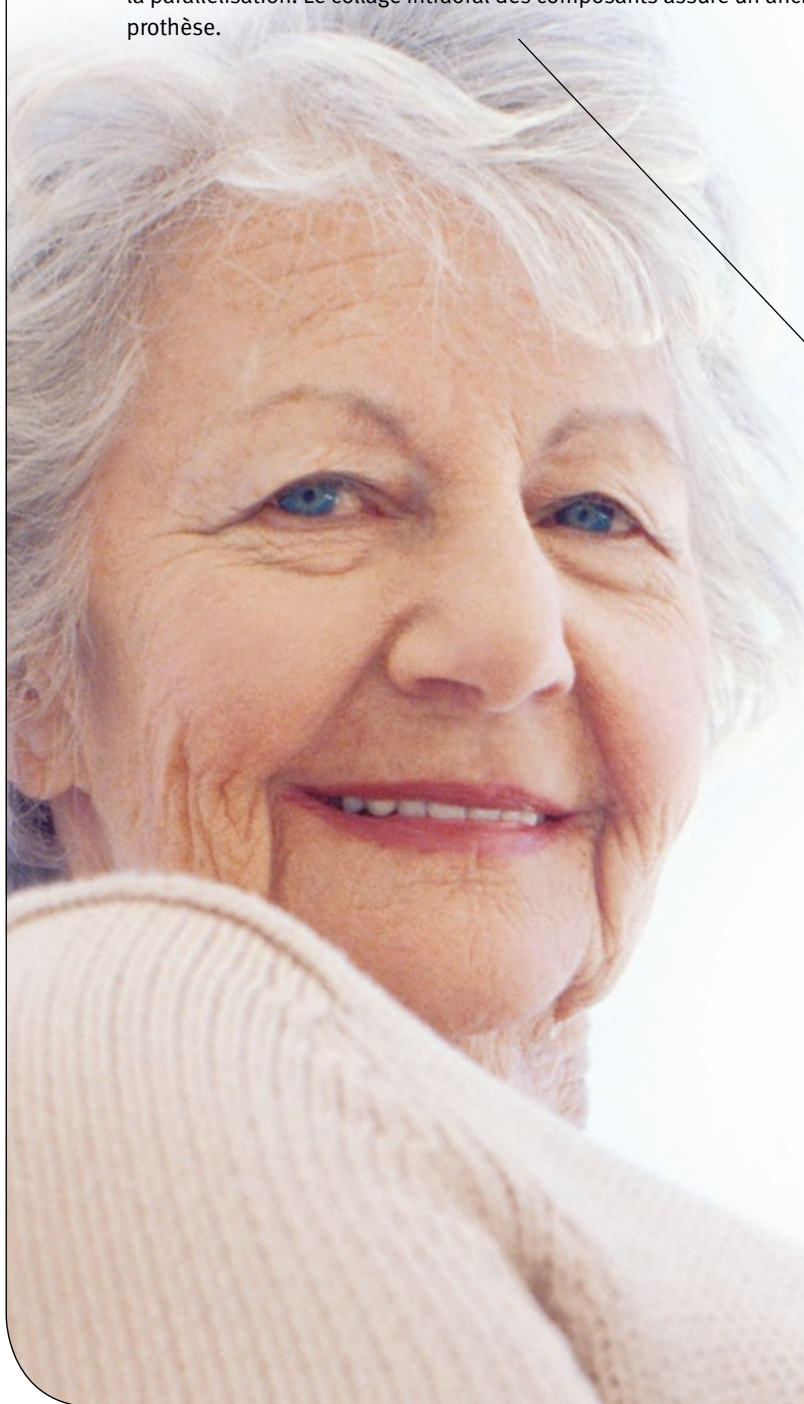
Réduction maximale du corps de la prothèse et hygiène parfaitement assurée

Préservation des tissus mous et durs –

Le concept ANKYLOS® TissueCare pour une prothèse pérenne

Grande rentabilité –

Procédure standardisée avec des pièces préfabriquées pour une implication minimale du laboratoire et un coût total raisonnable



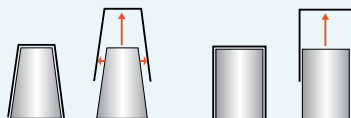
Le principe de la couronne conique

ANKYLOS® SynCone® transfère la stabilité de la connexion conique au pilier – cliniquement éprouvée et connue depuis des années – à la connexion entre le pilier et la prothèse. Grâce à cette seconde connexion conique, la prothèse fixe ne présente aucun hiatus ou micro mouvement. Comparativement à des prothèses sur barre ou à d'autres éléments de connexion préfabriqués connus, les couronnes coniques SynCone® assurent une connexion solide, jointive et sans jeu. Elles éliminent donc les problèmes suivants :

- Zones de pression et atrophie liée à la compression
- Atrophie liée à l'inactivité
- Perte osseuse et nécessité d'un rebasage
- Mésostructure inhérente à la conception

La connexion conique est un élément de rétention dans le domaine de la dentisterie prothétique permettant à la couronne secondaire de s'ancrer sur la couronne primaire conique via un contact de surface. Cette rétention éliminée, la rétention de la prothèse est elle aussi immédiatement neutralisée au moment du retrait. Par contre, une couronne télescope à parois parallèles présente une friction tout le long de son axe d'insertion.

Il est plus simple pour le patient de mettre en place une prothèse fixée par des couronnes coniques car le diamètre inférieur de la couronne secondaire est toujours plus grand que le diamètre supérieur de la couronne primaire.

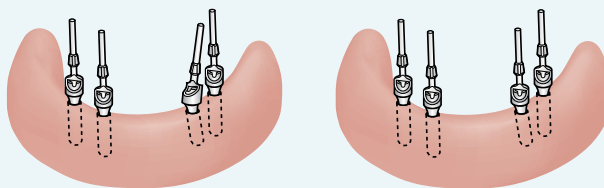


Pose et retrait plus simples de la prothèse avec des piliers coniques (à gauche) comparativement à des éléments de rétention à parois parallèles (à droite).

La synergie des deux cônes

La couronne conique préfabriquée peut fonctionner sans index unique-ment avec une géométrie de connexion pilier-implant de type conique. En effet, seuls des piliers angulés peuvent alors être orientés dans l'axe d'insertion par un mouvement de rotation (principe du torque).

Les piliers ANKYLOS® SynCone® présentent dans leur partie interne une vis de serrage qui permet de visser le cône de la tête du pilier (1) dans le cône de connexion de l'implant (2) de manière à établir un axe d'insertion commun.

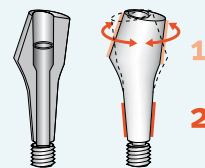


Il a été possible de créer un sens d'insertion identique pour tous les piliers grâce une connexion conique non indexée.

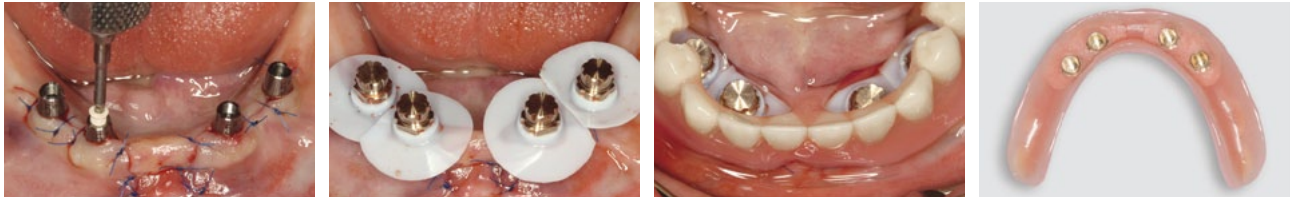
Avantages pour le patient

Grâce au principe de la couronne conique, la prothèse se transforme quasiment en un bridge amovible avec :

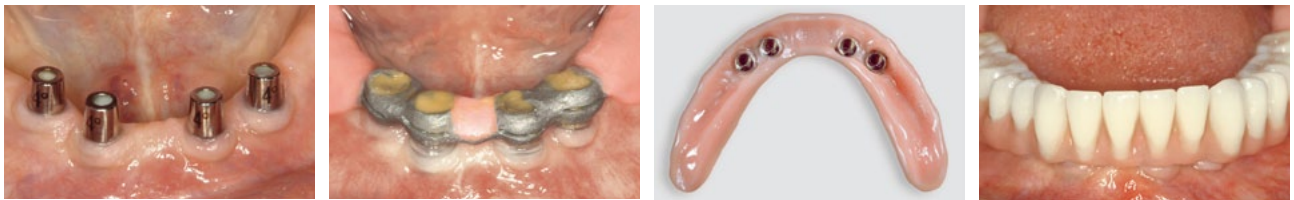
- Très grande stabilité
- Grand confort masticoire
- Une base prothétique plus petite
- Une amélioration de la phonétique
- De parfaites conditions en matière d'hygiène



Les piliers peuvent pivoter librement.



1-4 | Mise en charge immédiate sur une mandibule édentée avec ANKYLOS® SynCone®
(Photos: Dr. Dittmar May, Lünen/D)



5-8 | Prothèse réalisée au laboratoire sur implants cicatrisés
(Photos: Dr. Dittmar May, Lünen/D)

ANKYLOS® SynCone® – mise en charge immédiate

SynCone® tient parfaitement compte des exigences propres à un concept de traitement gériatrique avec mise en charge immédiate. Deux heures environ après le début de l'intervention, le patient quitte le cabinet dentaire avec une prothèse fixe. SynCone® offre des avantages décisifs, à savoir :

- Durée d'intervention plus courte
- Simplification grâce à des composants préfabriqués pour la procédure au fauteuil
- Synergie des implants ANKYLOS® – ils ont démontré leur aptitude clinique à la mise en charge immédiate – et de la technique innovante des doubles couronnes

ANKYLOS® SynCone® – mise en charge différée

Si la mise en charge immédiate est impossible ou non désirée, SynCone® révèle tous ses avantages dans le cadre d'une mise en œuvre sur des implants cicatrisés :

- Ancrage sans tension (Passive fit) grâce à un collage intraoral de la coiffe conique avec l'infrastructure
- Simplification grâce à des composants préfabriqués pour la procédure au fauteuil
- La rétention de la prothèse est meilleure que celle assurée par une barre fraisée et nettement plus économique
- De meilleures conditions en matière d'hygiène pour le patient



NOUVEAU !

Angle conique 5°

- De ce fait géométrie de tête unique pour le maxillaire et la mandibule
- Peu importe la quantité d'implants

Angulations complémentaires

- 7,5° pour une orientation précise à la mandibule
- 22,5° et 30° en particulier pour une pose au maxillaire
- Toutes les angulations dans l'ensemble des hauteurs gingivales pour une plus grande souplesse

Jauge de parallélisme avec auxiliaire de rotation

- La clé de mise en place standard peut être crochetée dans le mandrin. Le pilier peut de ce fait être plus facilement orienté au dessus de la jauge de parallélisme

Coiffe conique également sans rétention

- Utilisable directement pour collage au sein de l'infrastructure métallique

Vis d'obturation pour pilier droit

- Obturation plus facile du canal de la vis qu'avec de la résine

ANKYLOS® SynCone® C/

	N° de commande	Article
		ANKYLOS® SynCone® C/ tête conique 5°
	3102 2110	1,5 / 0° (droit)
	3102 2120	3,0 / 0° (droit)
	3102 2130	4,5 / 0° (droit)
	3102 2112	1,5 / 7,5°
	3102 2122	3,0 / 7,5°
	3102 2132	4,5 / 7,5°
	3102 2114	1,5 / 15°
	3102 2124	3,0 / 15°
	3102 2134	4,5 / 15°
	3102 2116	1,5 / 22,5°
	3102 2126	3,0 / 22,5°
	3102 2136	4,5 / 22,5°
	3102 2118	1,5 / 30°
	3102 2128	3,0 / 30°
	3102 2138	4,5 / 30°
	3105 6280	Vis d'obturation ANKYLOS® pour piliers droits 5° SynCone® C
		Coiffe conique ANKYLOS® Degulor® pour SynCone® 5°
	3102 2198 3102 2199	avec rétention sans rétention
	3104 5490	ANKYLOS® gaine de forage pour SynCone® (Titane)
	3103 3611	ANKYLOS® jauge de parallélisme pour SynCone® 5°
	3102 1405	ANKYLOS® manchette de polymérisation pour SynCone®

Les composants avec une tête conique 4° et 6° sont toujours disponibles.

N° de commande 6-253057/003x

Distributeur Belgique :

DENTSPLY Friadent Benelux NV/SA · Mechelsesteenweg 185-187 · 2540 Hove
Téléphone 03/458.41.71 · Télécopie 03/458.09.32 · E-mail : info@friadent.be

Distributeur France :

DENTSPLY France SAS · Division Friadent · Route de Montereau · 77140 Darvault
Téléphone 01.60.55.55.45 · Télécopie 01.60.55.55.49 · E-mail : ParisFriadent@dentsply.com

Distributeur Suisse :

Friadent Schweiz AG · Weyermattstrasse 4 · 2560 Nidau
Téléphone 0 32/3 32 92 10 · Télécopie 0800/845 845 · E-mail : info@friadent.ch

Fabricant :

Friadent GmbH · B.P. 71 01 11 · 68221 Mannheim/Germany
Téléphone + 49 621 4302-1265 · Télécopie + 49 621 47 13 06 · E-Mail: friadent@dentsply.com

CE pour produits médicaux de classe I

CE 0123 pour produits médicaux de classe II a, II b, III

www.dentsply-friadent.com

DENTSPLY
FRIADENT